



# 银行电气火灾 监测系统解决方案

杭州四方博瑞科技股份有限公司  
HANGZHOU SIFANG BORUI TECHNOLOGY CO., LTD

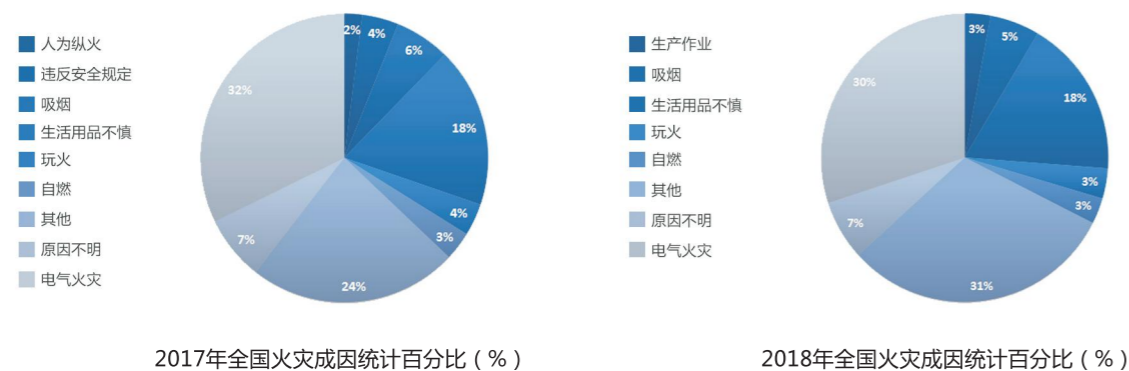
## 杭州四方博瑞科技股份有限公司

地址：浙江省杭州市余杭区天目山西路360号未来科技城AI产业园6号楼三楼  
电话：0571-88480090 88480091  
网址：[www.hz-sfbr.com](http://www.hz-sfbr.com)  
邮编：311121



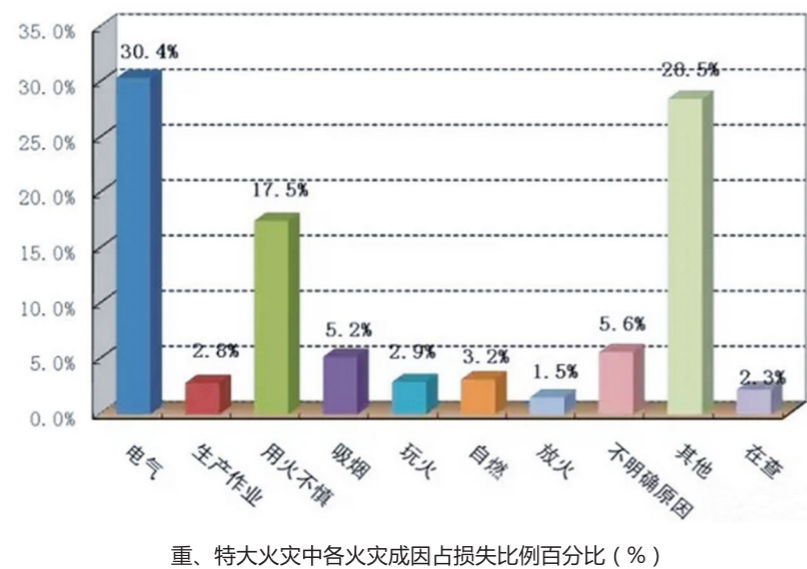
## 行业背景

### 2017年、2018年全国火灾成因统计



### 近十年电气原因损失比例约为30.4%

近十年中、特大火灾经济损失统计中，电气原因占比约为30.4%，高居榜首。



## 政策背景

- ◆ 国务院安全生产委员会印发的〔2017〕4号《国务院安全生产委员会关于开展电气火灾综合治理工作的通知》，强调全面提升电气防火管理水平。
- ◆ 公安部、中央综治办、民政部、住房和城乡建设部、国家安全生产监督管理局、国家能源局六部联合印发《高层建筑消防安全综合治理工作方案》(公消〔2017〕218号)，要求实行智能检测、动态监测，确保用电安全。
- ◆ 工业和信息化部办公厅印发的《关于深入推进供给侧结构性改革做好新形势下电力需求侧管理工作的通知》(工信部〔2017〕1690号)中提到，全面推进“智慧用电”社会化服务工作，防范电气火灾已势在必行。
- ◆ 中国银行业监督管理委员会印发《中国银监会办公厅关于切实加强消防安全管理工作的通知》(银监办发〔2016〕159号)，要求确保本单位消防安全万无一失。

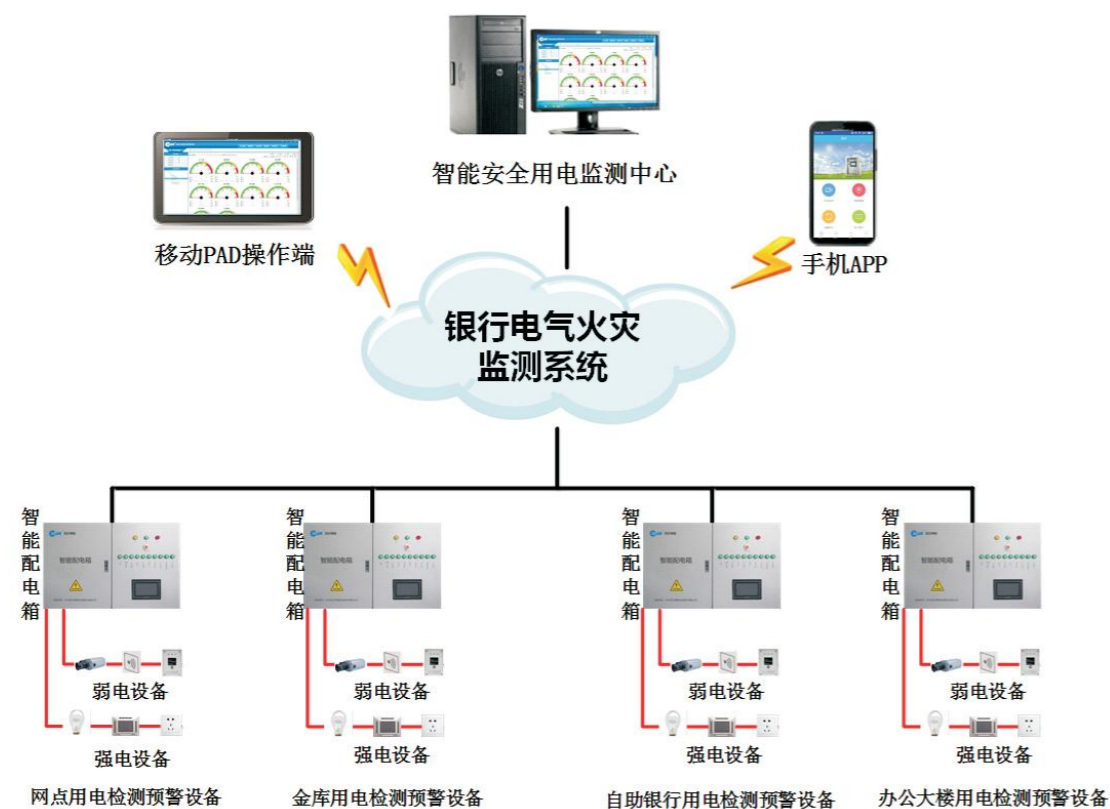
## 引起电气火灾的四大因素



如果能对电气火灾的主要诱因进行提前监测，可以有效杜绝80%以上的电气火灾！

## 我们解决了什么

电气火灾监测系统从智能化管理、安全用电两大主题作为切入抓手，针对银行营业网点、自助银行网点、办公大楼、金库四个工作场所内的强电、弱电设备，部署电气火灾监测系统建设工作，实现全行用电管理从“粗放、传统、低效”向“智能、科技、节约”转变。电气火灾监测系统充分利用现代智能化、信息化的技术手段与科学化的管理相结合，综合治理规范用电、安全用电，向科技要管理、要安全，确保人身、财产不受安全隐患威胁，尽最大可能预防电气火灾事故的发生。



### 系统特点

- ◆ 工业级设计，网络化与嵌入式相结合以及容灾备份等安全措施。
- ◆ 实现远程集中管理，分布式运行。
- ◆ 模块化结构易安装调试、便于扩容和扩展。
- ◆ 具备专家自诊断安全分析功能。
- ◆ 提供完善的接口，方便其他平台对接。



“我们不用担心线温过高、过载、电气打火、漏电等引发电气火灾的隐患！”

- ◆ 用电分回路实时监测及安全预警。
- ◆ 电流、温度、漏电等数据实时上传。
- ◆ 现场用电摸底排查、解决隐患。
- ◆ 部分回路控制管理功能。
- ◆ 系统运行及报警全方位提示。
- ◆ 用电智能化集中管理。
- ◆ 用电系统运行报告。



## 五大应用场景

### 营业网点

银行营业网点通过用电分路监测、用电线路实时监测预警、回路电火花和电弧监测预警功能、配线路断电预警功能、分层分级监测管理、布撤防联动改善了银行的传统供电模式及管理模式。



### 办公大楼

办公大楼通过人机结合管理、远程监测回路、用电线路实时监测预警、回路电火花和电弧监测预警功能、配线路断电预警功能为办公大楼提供了安全节能的用电环境。



### 自助银行

自助银行通过用电分路监测、用电线路实时监测预警、智能空调运行监控、市电断电监测实现了自助银行无人值守的远程监测及智能化用电管控。



### 银行金库

银行金库通过用电线路实时监测预警、市电断电监测保障了金库内各用电设备可靠稳定的运行。



### 其他场所

员工宿舍、培训学院等通过用电线路实时监测，为员工提供安全、节能、舒适的生活学习环境。

## 管理平台

通过前端用电监测预警设备实时采集银行内各工作场所的用电工作数据，进行不间断监测与统计分析，出现异常故障时实时将报警信息上传至管理云平台监测管理中心，告知银行相关负责人，便于全面掌握用电工作状态。

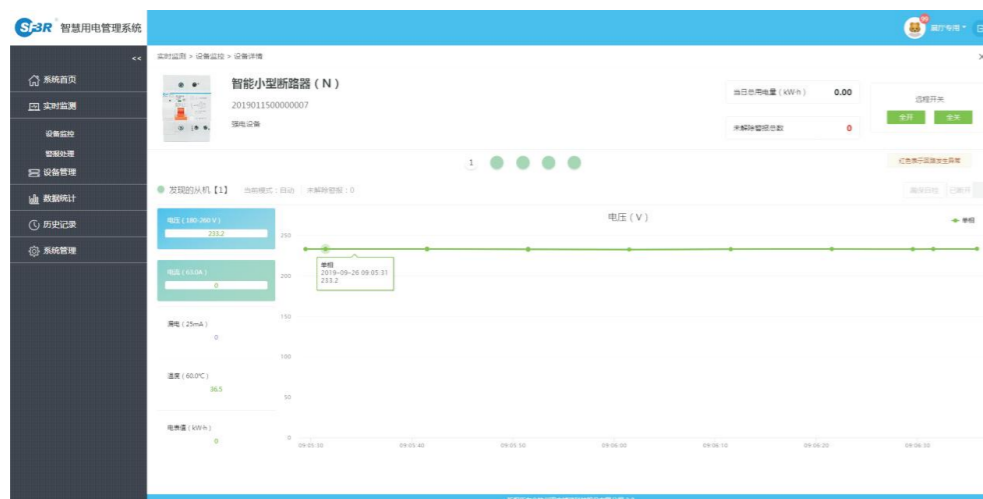
## 安全用电、规范用电、节能用电



电气火灾监测系统软件平台包含系统首页、实时监测、设备管理、数据统计、历史记录、系统管理六大模块。

## 监测功能

监测功能可以对产品的电流、电压、漏电、温度、用电量等情况进行实时监测，并且可以在软件平台远程操作控制。



## 统计功能

统计功能支持对各地区报警量统计，对报警地点、报警类型、设备安全进行分析，对设备用电情况进行统计并呈现对应的曲线图。

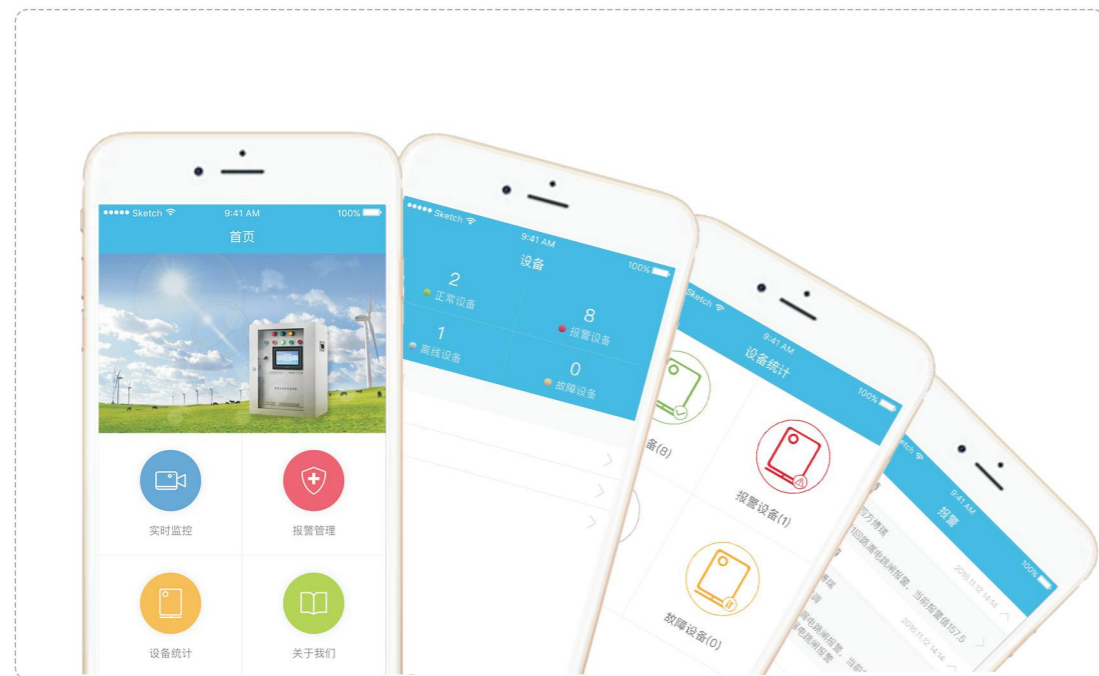


## 用电环境监测功能

用电环境监测功能通过对大数据的采集挖掘，可在设备异常时精准定位故障问题，向用户提供安全分析报告，以使用户优化用电环境。



# 掌上APP



电气火灾监测系统APP作为一种全新的管理模式，为日常智能化管理、电气火灾隐患排查治理及安全生产工作提供了新思路、新方法。管理人员通过手机即可查看前端用电检测预警设备电气线路实时运行数据，并可通过手机远程一键操作。发现电气火灾隐患，将报警提示信息推送给用户，形成电气火灾隐患从发现、监管到治理的有效闭环。

**开创电气安全管理新模式**  
**开放、高效、敏捷、安全**



## 省成本

电气火灾监测系统大大提升了用电管理和安全维护效率，可大大节省日常用电及安全维护的人力、物力成本。

## 省力

远程监控，用电透明化等功能使得隐患故障可远程监控定位，不用繁重的日常人力巡直，系统就可实现便捷维护。

## 省心

手机APP应用等功能让您随心掌控智慧用电和电气安全管理，现场用电的状态信息一触即得。

## 使用案例

### 案例一

#### 智能配电箱（可监可控）



- 1、远程智能监测；
- 2、用电线路实时监测预警管控；
- 3、可对1-12路三相回路/单相回路的工作电流、漏电、线路温度、打火实时采集，并可设定阈值的上下限进行报警和保护，支持远程手动开关控制和定时开关控制；
- 4、软件平台远程监管；
- 5、预留联动接口可实现扩展功能；

### 案例二

#### 智能断路器通讯模块&智能断路器（可监可控）



#### 智能断路器通讯模块

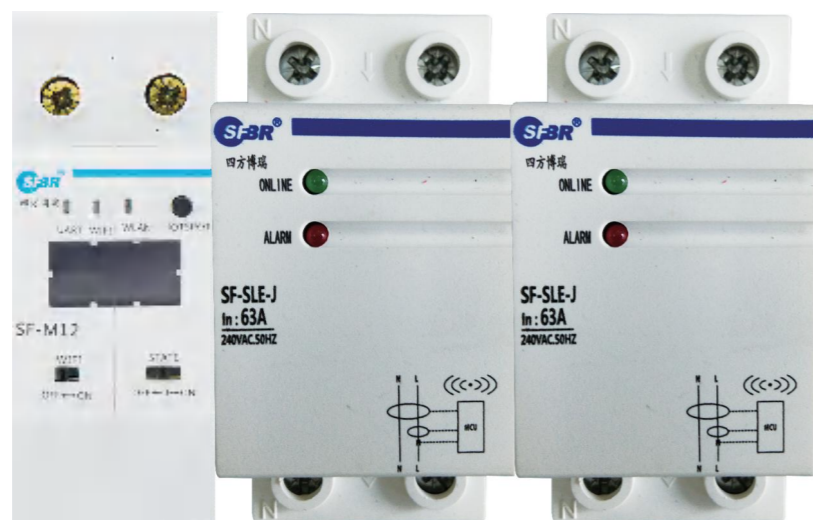
- 1、具有WIFI热点和站点两种模式；
- 2、可远程实时查看各回路用电数据、各回路工作模式、各回路分合闸状态，各回路报警信息；
- 3、可以远程手动/定时控制断路器的分合闸；
- 4、具有全开/全关按钮，实现用电回路一键控制；
- 5、具有布撤防联动接口，实现用电回路联动控制；

#### 智能断路器

- 1、3P/4P/5P宽度标准导轨式安装；
- 2、能够对单相/三相用电分回路电压、电流、用电量、温度、漏电、线路打火等安全隐患的报警阈值进行配置、用电数据进行实时监测并进行数据分析、运行安全隐患监测并报警；
- 3、具有手/自动控制模式、具有远程/定时开关控制；

## 案例三

### 智能数据采集器通讯模块&智能数据采集器（只监不控）



#### 智能数据采集器通讯模块

- 1、具有WIFI热点和站点两种模式；
- 2、可远程实时查看各回路用电数据、各回路工作模式、各回路分合闸状态，各回路报警信息；
- 3、具备无线接口与智能数据采集器通讯；
- 4、具有通讯状态指示灯与LCD液晶显示功能；
- 5、具有布撤防联动接口，实现用电回路联动控制；

#### 智能数据采集器

- 1、2P/4P宽度标准导轨式安装；
- 2、采用无线通讯接口进行远程数据通讯；
- 3、能够对单相用电分回路电压、电流、用电量、温度、漏电、线路打火等安全隐患的报警阈值进行配置、用电数据进行实时监测并进行数据分析、运行安全隐患监测并报警；
- 4、具有通讯状态指示灯、报警状态指示灯；

## WHO ARE WE 我们是谁



## 四方博瑞

杭州四方博瑞科技股份有限公司是一家集软、硬件系统产品研发、生产、销售、服务为一体的智慧型、创新型国家高新技术企业，2016年4月成功登陆“新三板”（证券代码：836452）。荣获浙江省工商信用企业AAA级“守合同重信用”单位、安全生产标准化三级达标企业、“2016中国科技创新型中小企业100强”、2018年度“中国安防十大品牌”、浙江省安全技术防范行业标准化工作先进单位、杭州市软件行业协会会员、浙江省IT行业高科技优秀企业等荣誉称号。公司坚持不懈地致力于大平台、大数据应用系统软件以及网络化、智能化硬件产品的研发和技术创新，并成立了杭州市余杭区科技企业研发中心，杭州市企业高新技术研究开发中心、浙江省级高新技术企业研究开发中心。

公司自2001年成立至今，依托先进的技术力量和多年的产品研发经验，先后取得了国家高新技术企业认定、浙江省安全技术防范行业资信等级壹级、建筑业企业资质证书电子与智能化工程专业承包贰级、信息系统集成及服务资质叁级企业认证，拥有实用新型专利、3C认证、软件著作权等几十项自主知识产权。公司遵循前端智能化设备+物联网+大平台数据应用的发展趋势，凭借多年的项目经验、技术积累和技术创新，为智慧产业领域的快速发展夯实了基础。

公司以软、硬件两大类产品线的研发为重点，分别设立了软件、硬件研发中心，公司目前在软、硬件两大系统开发出的主要产品有：软件产品方面：安防综合管理平台、可视化三维平台、应急指挥软件平台、日常值班管理平台、智能末端用电管理平台、天网工程智能安防运维系统、指挥中心大数据应用平台等；硬件产品方面：智能双备份集成电源系列产品、智能末端用电管理系列产品、智能末端配电箱系列产品、天网监控综合控制箱系列产品、应急通讯调度系列产品、监控安防产品、小型智能断路器等，产品种类已多达百余种。公司与浙江大学、武汉大学、电子科技大学等国内多所高校及科研机构保持密切的合作关系，长期专注于为智慧城市、智慧交通、智慧监狱、智慧电力、智慧能源、智慧金融等政府机关企事业单位及其他行业提供适合其应用的专业化整体解决方案。



WHO ARE WE  
我们是谁



## 我们的客户

为客户提供  
更优质的产品

