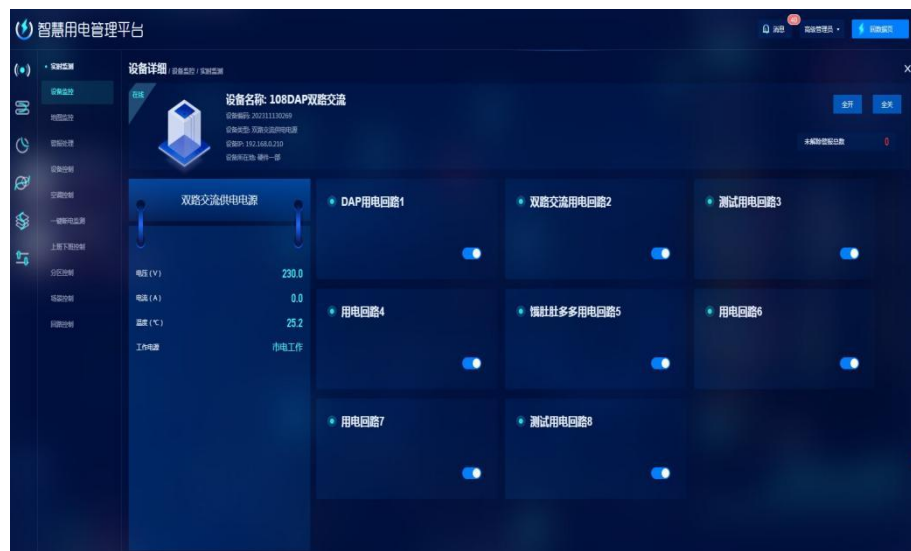


主要功能

- ◆ **设备监测：**通过管理平台可实时监测电压、电流、温度数据；
- ◆ **保护功能：**具备过欠压保护、过载保护、温度保护；
- ◆ **市电/UPS 切换：**对市电线路状态进行实时监测，当市电断电后，自动切换至UPS 电源, 并向管理平台推送报警信息；
- ◆ **定时开关：**可结合实际使用情况，通过管理平台对输出回路设置定时开关预案，实现节能降耗；
- ◆ **时序开关：**采用时序控制全开/全关功能，避免瞬间大负载供电对电网及设备的冲击；

1 平台界面



实时在线监测设备电压、
电流、温度、市电等信息，发
现异常及时报警，有效保障设
备的安全可靠运行。

LOGO
REPLACEABLE

用户第一 坚持创新

诚信正直 乐观坚韧

珠海 XX 科技有限公司

电话: 13800000001

邮箱: kingsoft@docer.cn

地址: 广东省珠海市香洲区唐家湾前岛环路 XX 号软件园

稻壳儿文字模板使用说明

(本页为说明页，用户使用模板时可删除本页内容)

01 字体说明

中文字体：汉仪大黑简、汉仪大黑简

【说明】

模板中使用的字体仅限于个人学习、研究或欣赏目的使用，如需商用请您自行向版权方购买、获取商用版权。

02 素材说明

素材：

模板中使用的素材/插画来源于【freepik】，该素材/插画具有CC0 共享协议，您可在遵循CC0 共享协议的情况下使用。

03 尾页删除方法

方法一：

1、点击「章节」-「章节导航」



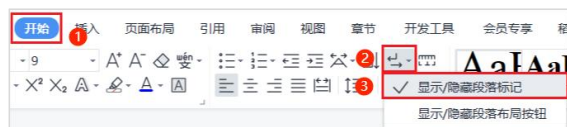
2、点击「尾页所在章节」-「删除本节」即可。



方法二：

1、删除多于页面的文本内容，成为空白页。

2、点击「开始」-「显示/隐藏编辑标记」按钮。



3、在分页符的后面点击光标，按「Delete」即可。

