

双路交流供电电源 解决方案

杭州四方博瑞科技股份有限公司

概述

随着信息化建设的普及，整个社会、各行各业的业务流程都越来越依赖信息系统。数据中心机房作为海量数据的关键载体，是信息化的核心场所，其复杂性、特殊性和重要性不言而喻。因此，对数据中心机房中服务器、交换机等设备的安全用电、节能用电要求也越来越高。随着物联网技术的迅速发展，数据机房建设也迎来了新的发展阶段。

双路交流供电电源（DAP）是一款针对机房服务器供电专门推出的性能优异、施工便捷的智能化供电产品，主要用于对机柜中比较重要的 220V 供电设备进行用电管理，具备 UPS/市电双路供电功能，在市电停电后可实现无缝切换且自动推送报警信息，确保整个供电系统的稳定可靠。

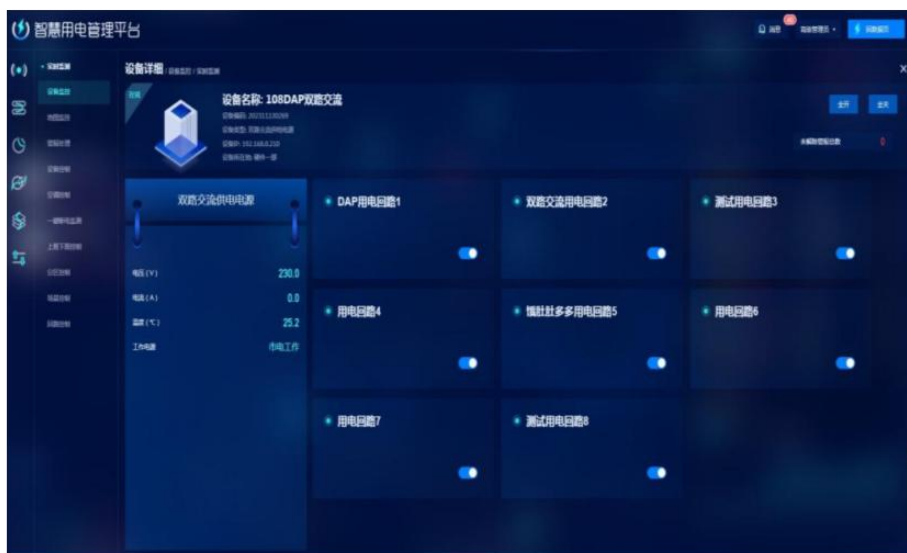
拓组组网



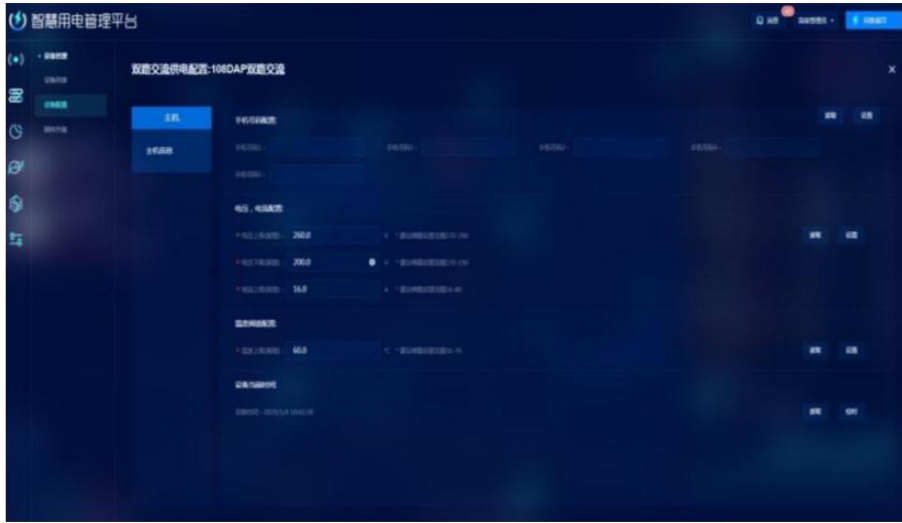
主要功能

- ◆ **设备监测**：通过管理平台可实时监测电压、电流、温度数据；
- ◆ **保护功能**：具备过欠压保护、过载保护、温度保护；
- ◆ **市电/UPS切换**：对市电线路状态进行实时监测，当市电断电后，自动切换至UPS电源,并向管理平台推送报警信息；
- ◆ **定时开关**：可结合实际使用情况，通过管理平台对输出回路设置定时开关预案，实现节能降耗；
- ◆ **时序开关**：采用时序控制全开/全关功能，避免瞬间大负载供电对电网及设备的冲击；

1 平台界面



实时在线监测设备电压、
电流、温度、市电等信息，发
现异常及时报警，有效保障设
备的安全可靠运行。



通过平台预设电压、电流、温度阈值，实现超限报警提示功能，当系统监测到各种异常状态时，启动报警。



当系统监测到市电断电、温度过高、过欠压、电流过大等异常状态时，会自动弹框报警。可依据区域、时间段、设备报警类型统计管理告警信息。

杭州四方博瑞科技股份有限公司

电话：0571-88480090 0571-88480570

传真：0571-88480094

地址：浙江省杭州市余杭区天目山西路 360 号未来科技城 AI 产业园 6 号楼三楼